

窓辺の寒さ 暑さ 光熱費 でお悩みの方必見!

1家庭あたりの補助額は

なんと最大 **200万円!**

大型補助金を使って 窓リフォームできる ラストチャンスです!

住宅省エネキャンペーンは
今年で最終年 となる予定です。
この機会をお見逃しなく!

おすすめ

先進的窓リノベ事業(環境省)

補助対象

住宅の窓リフォーム等※
※若者や子育て世帯等の制限はありません
管理組合様や賃貸オーナー様も申請できます!

補助額下限

補助額5万円から申請可能。

補助額上限

1戸あたり**200万円**

交付申請

2025年3月下旬~2025年12月31日(予定)※
※予算がなくなり次第終了

補助金の申請手続きは
我々業者が行います!



ご安心ください!

最新情報・詳細は公式WEBサイトをご確認ください。<https://jutaku-shoene2025.mlit.go.jp/>

取扱メーカー

YKK AP

LIXIL

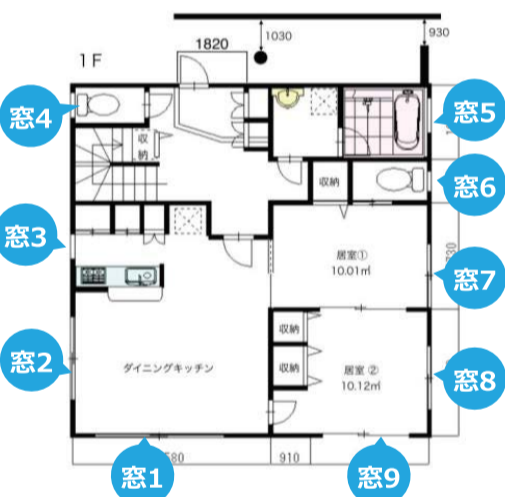
三協アルミ

NSG GROUP

戸建住宅に内窓9か所を
設置した場合の

補助額シミュレーション

仕様:内窓(ガラス:Low-Eペアガラス 中空層8mm以上)の場合



窓	サイズ	面積	補助額
窓1	W2550×H2030	5.18㎡(大)	65,000円
窓2	W1900×H970	1.84㎡(中)	44,000円
窓3	W640×H970	0.62㎡(小)	28,000円
窓4	W640×H370	0.24㎡(小)	28,000円
窓5	W1185×H770	0.91㎡(小)	28,000円
窓6	W640×H370	0.24㎡(小)	28,000円
窓7	W1320×H970	1.28㎡(小)	28,000円
窓8	W1320×H970	1.28㎡(小)	28,000円
窓9	W1320×H2030	2.68㎡(中)	44,000円

補助額合計
32.1万円

00% OFF
00万円

負担額は
驚きの半額程度!※
全体の費用が●●円の場合
(標準工事費込み)

※実際の補助額は工事内容や規模により
異なりますのでご注意ください。

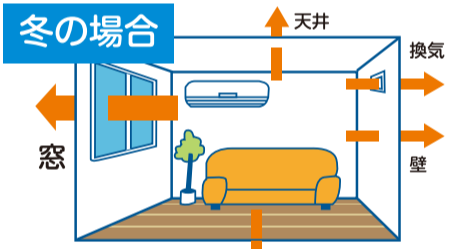
われわれ
窓の専門店も
驚きの補助額です!!



窓・ドアリフォームが対象の大型補助金は
今年で最後の予定です。

ご存じですか?
寒さの原因は窓

部屋を暖かくするなら、エアコンでも
床暖房でもなく窓を見直しましょう



窓ガラスから出て行く熱は**48%**

寒さや結露は
窓を変えることで
改善されます。



さらにお得!!

都道府県や自治体との
併用申請ができます!!



おすすめ

驚きの補助額!

内窓設置

費用対効果ダントツ!二重窓で
あたたかさも静けさも叶える!

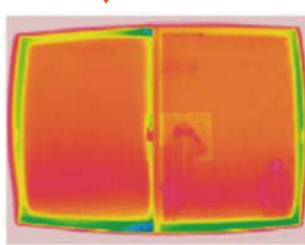
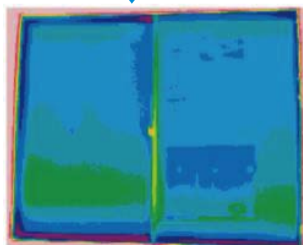


今ある窓の内側に
もう1窓プラス

窓の表面温度がこんなに変わる!

8~10℃

16~18℃



外窓のみ

外窓+内窓

(内窓のガラス:1枚ガラス/室外0℃、室内20℃の場合)

車の騒音が
図書館ほどの
静けさに



[引き違い]内窓のガラス
Low-E複層ガラス(ガス有)
幅169cm×高さ183cm

製品+工事
00万円~※

補助金
6.5万円

お客様負担額

0.0万円~